

CONCESIÓN INTERNACIONAL RUTA 5 TRAMO CHILLAN - COLLIPULLI

MAYO 2016

1. ANTECEDENTES GENERALES

El tramo Chillán-Collipulli permite ahorrar tiempos de viaje, ofrece más seguridad vial, confort a los usuarios y conecta en forma expedita a grandes centros urbanos del centro y sur del país. Une a importantes centros productivos con mercados locales y empalmes a puertos y pasos fronterizos de gran actividad. Potencia una relación intraregional más fluida entre las comunas y provincias de la VIII Región, que aporta con el 10% al PIB nacional, con su capital, Concepción, y viceversa.

Tiene vigilancia caminera las 24 horas, 166 citófonos S.O.S. de emergencia cada dos kilómetros a ambos lados de la ruta, estacionamientos para camiones, auxilio mecánico con grúa, ambulancia y primeros auxilios, servicios de control, demarcación, señalética, tres áreas de servicios generales con iluminación, espacios de recreo, agua potable y servicios higiénicos.

Nombre del Contrato	Concesión Internacional Ruta 5, Tramo Chillán - Collipulli
Sociedad Concesionaria	Ruta del Bosque Sociedad Concesionaria S.A.
Decreto de Adjudicación	DS MOP N° 576 del 30.06.1997
Inicio de Concesión	10.06.1998
Plazo de Concesión	Plazo Variable
Kilómetros Concesionados	160,96 Kilómetros
Kilometro: Inicio Termino	412,800 573,760
Puesta en Servicio Provisoria	<ul style="list-style-type: none"> Sector i) Tramo Rucapequén– Inicio By Pass Los Angeles: 16.12.00 por Res. DGOP N°3482 (E) del 15.12.00. Sector iia) Tramo Inicio By Pass Los Angeles—Duqueco: 16.07.02 por Res. DGOP N°1384 (E) del 15.07.02 Sector iib) Tramo By Pass Los Angeles - Collipulli , subsector iib) Duqueco - Collipulli: 15.01.02 por Res. DGOP N°0037 (E) del 14.01.02
Puesta en Servicio Definitiva	<ul style="list-style-type: none"> Sector i) Rucapequén - Inicio By Pass Los Angeles Sector iia) By Pass Los Angeles - Duqueco. Sector iib) By Pass Los Angeles - Collipulli 11.06.03 por Res. DGOP N° 1050 (E) del 10.07.03
Inversión Oferta Oficial Materializada	UF 7.417.801 UF 9.276.642
Convenios Complementarios	CC 1 De fecha 30.10.00, aprobado por DS MOP 4939 del 31.10.00. CC 2 De fecha 21.12.01, aprobado por DS MOP 2249 del 31.12.01 CC 3 De fecha 07.04.04, aprobado por DS MOP 308 del 18.04.04 Ad-Ref N° 1 de fecha 27.01.10 aprobado por DS MOP 186 del 14.04.10 Ad-Ref N° 2 de fecha 21.01.10 aprobado por DS MOP 184 del 14.04.10
Accionistas y su participación	Interval Chile S.A. 99,99 % ISA Inversiones Tolten Ltda. 0,01 %
Asesoría Inspección Fiscal	AXIOMA Ingenieros Consultores S.A.
Call Center	042 - 2 87 08 00 042 - 2 87 08 07
Fono Emergencia	042 - 2 87 08 07
Centro(s) Atención	Peaje Santa Clara Km. 444,700 Peaje Las Maicas Km. 550,650
Áreas de Servicio	3
Estacionamientos de Camiones	3
N° Postes SOS	166
Mensajería Variable	0
Página WEB Concesionaria	http://www.rutabosque.cl



CONCESIÓN INTERNACIONAL RUTA 5 TRAMO CHILLAN - COLLIPULLI

MAYO 2016

2. INFORMACIÓN DE FLUJO VEHICULAR

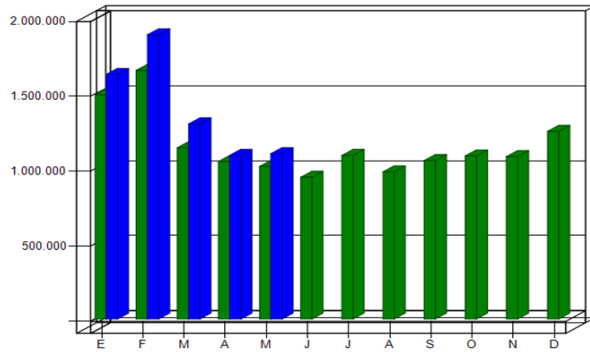


Gráfico 1: Flujo Mensual Comparativos 2015 - 2016.
Fuente : Reporte 28 - SICE

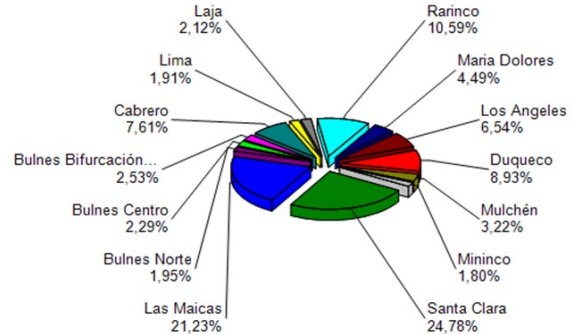


Gráfico 3: Distribución de Flujos de Mayo, por Plaza de Peaje
Fuente : Reporte 29 - SICE

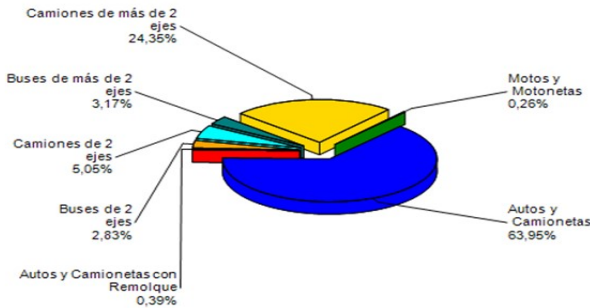


Gráfico 2: Distribución de Flujos (transacciones) de Mayo, por categoría de vehículo.
Fuente : Reporte 29 - SICE

El flujo vehicular mensual fue de 1.103.082 vehículos distribuidos en las 7 categorías existentes.

De este flujo el 65% corresponde a vehículos livianos, y el 35% restante a vehículos pesados.

El flujo vehicular aumentó un 1% respecto del mes anterior, de la misma forma, aumentó un 8% respecto del mismo mes del año anterior.

Flujos (transacciones) históricos últimos 5 años.

	Ene	Feb	Mar	Abr	May	Jun	Jul	Ago	Sep	Oct	Nov	Dic	Total
2012	1.206.717	1.324.581	924.613	850.427	803.497	762.995	887.378	828.707	940.062	878.003	919.010	962.078	11.288.068
2013	1.312.199	1.441.307	1.059.504	903.777	890.279	812.101	977.082	893.287	974.262	954.046	938.537	1.043.562	12.199.943
2014	1.359.106	1.507.256	1.048.923	967.345	913.254	808.782	975.442	907.107	973.429	978.468	959.249	1.121.197	12.519.558
2015	1.495.643	1.658.617	1.143.021	1.051.402	1.018.203	945.980	1.091.486	981.950	1.057.390	1.088.401	1.083.806	1.252.113	13.868.012
2016	1.631.880	1.895.876	1.301.223	1.092.459	1.103.082								7.024.520

3. INFORMACIÓN DE INGRESOS

Fuente : AITE - GIES

El ingreso mensual aumentó un 1% respecto del mes anterior, de la misma forma, aumentó un 9% respecto del mismo mes del año anterior.

El ingreso mensual fue de \$ 2.788.365.514, equivalentes a UF 107.273,50 al 31 mayo 2016. El mayor aporte a dichos ingresos lo hizo la Plaza de Peaje Troncal Santa Clara con el 44,8% de éstos.

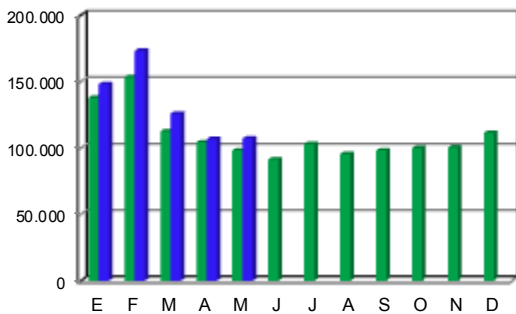


Gráfico 4: Comparativo de Ingresos Mensuales (UF) 2015 - 2016
Fuente : AIFE-GIBBAR

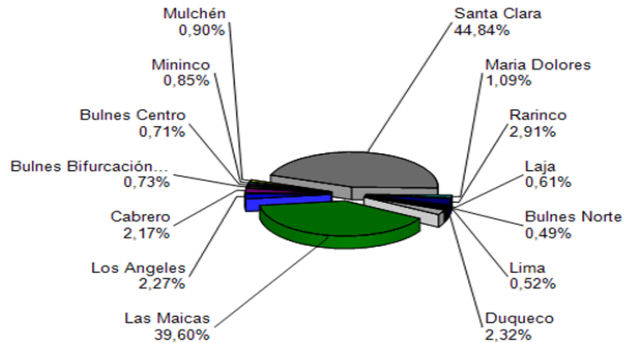


Gráfico 5: Distribución de Ingresos Mayo, por Plaza de Peaje.
Fuente : Reporte 32 - SICE

CONCESIÓN INTERNACIONAL RUTA 5 TRAMO CHILLAN - COLLIPULLI

MAYO 2016

4. ACCIDENTABILIDAD

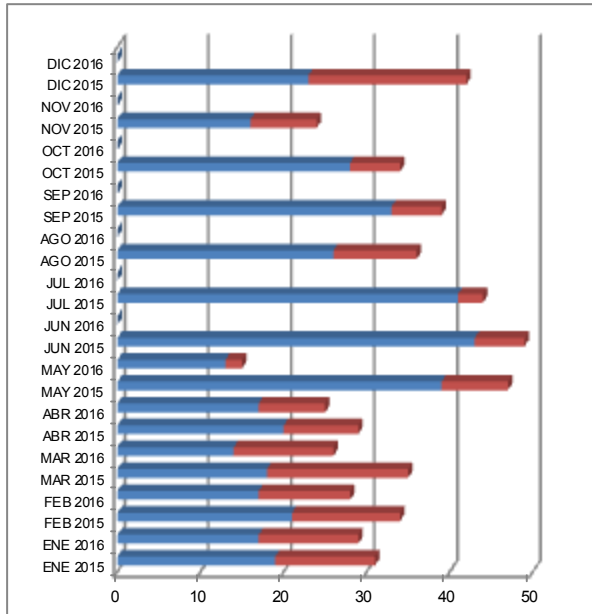


Gráfico 6: Comparativo Accidentes 2015 - 2016, Accidentes con y sin Lesionados
Fuente : AIFE-GIBBAR

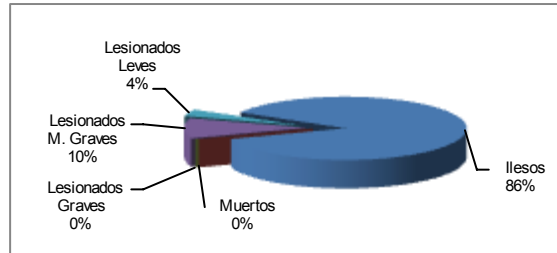


Gráfico 7: Distribución de tipos de Lesionados - Mayo 2016
Fuente : AIFE-GIBBAR

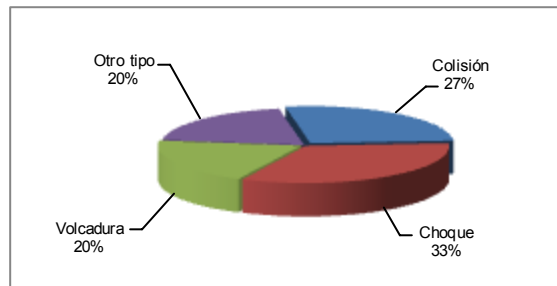


Gráfico 8: Distribución de tipos de Accidentes - Mayo 2016
Fuente : AIFE-GIBBAR

Respecto al origen de los 15 accidentes ocurridos durante el mes de Mayo, un 80% fue atribuido a Fallas humanas. Le siguen los accidentes originados por Otras causas no definidas, con un 20% de incidencia.

De las personas que se vieron involucradas en los 15 accidentes registrados durante el mes de Mayo, un 90% resultó ileso o con lesiones leves, mientras que un 10% tuvo lesiones menos graves. Este mes no se registran víctimas fatales como consecuencia de estos accidentes.

MES / AÑO	Ene		Feb		Mar		Abr		May		Jun		Jul		Ago		Sep		Oct		Nov		Dic	
	2015	2016	2015	2016	2015	2016	2015	2016	2015	2016	2015	2016	2015	2016	2015	2016	2015	2016	2015	2016	2015	2016	2015	2016
con Lesionados	12	11	12	10	14	12	7	8	8	2	5		3		10		5		6		8		19	
sin Lesionados	24	18	34	18	21	14	27	17	30	13	21		18		15		10		9		10		12	
Total Acc.	36	29	46	28	35	26	34	25	38	15	26		21		25		15		15		18		31	

Accidentes Acumulados Anuales (últimos 5 años).

Fuente : AIFE - GIES

Años	Accidentes		Victimas				Total Lesionados	Tipos de Accidentes con lesionados					
	Total	C/lesionados	Muertos	Graves	M Graves	Leves		Atropello	Caída	Volcadura	Colisión	Choque	Otros
2012	375	69	18	37	32	106	3	0	22	20	19	6	
2013	348	99	17	22	43	100	6	0	22	24	32	15	
2014	425	98	14	33	44	96	1	0	22	32	25	18	
2015	340	117	16	22	39	136	15	0	31	26	29	16	
2016	123	45	4	13	17	56	3	0	11	14	12	5	

5. Reclamo de Usuarios

Fuente : AIFE - GIES

CASUÍSTICA	Abril	Mayo	Totales
Estado de baños y dependencias en áreas de servicio	1	1	2
Atención en plaza de peaje		2	2
Modalidad de Cobro en plaza de peaje		2	2
Pago no justifica calidad de servicio	1		1
Problema de tarjeta sin contacto	1		1
Animal se cruza en la vía		1	1
Actos Vandálicos (apedreo, robo)		2	2
Otros Factores de accidentabilidad		1	1
Totales	3	9	12

Gráfico 9: Tabla con reclamos del mes v/s mes anterior
Fuente : AIFE-GIES

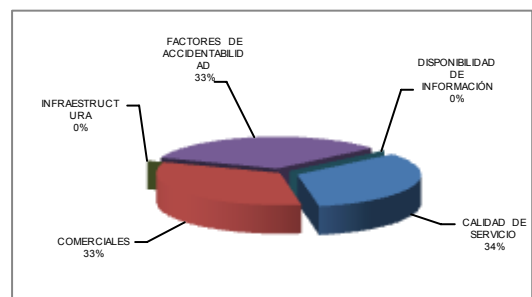


Gráfico 10: Distribución de reclamos por Área Temática - Mayo 2016
Fuente : AIFE-GIBBAR

Los reclamos de usuarios se clasifican en 5 grandes grupos. En los últimos 2 meses, la mayoría de los reclamos se concentra en temas de Calidad de Servicio, Comerciales y Factores de Accidentabilidad.

CONCESIÓN INTERNACIONAL RUTA 5 TRAMO CHILLAN - COLLIPULLI

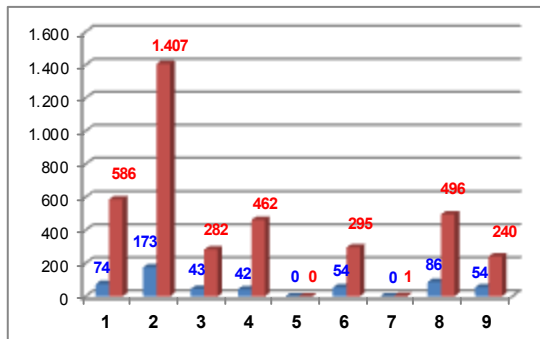
MAYO 2016

6. ASISTENCIA A USUARIO

MES	Tipo y N° de atenciones									Total Asistencias
	1	2	3	4	5	6	7	8	9	
Enero	162	333	61	113	0	78	0	124	52	923
Febrero	150	453	83	150	0	61	1	152	73	1.123
Marzo	106	254	50	96	0	48	0	68	34	656
Abril	94	194	45	59	0	54	0	66	27	539
Mayo	74	173	43	42	0	54	0	86	54	526
Junio										
Julio										
Agosto										
Septiembre										
Octubre										
Noviembre										
Diciembre										
TOTAL	586	1.407	282	462	0	295	1	496	240	3.769

1. Reparación del vehículo in situ.
2. Remolque del vehículo en panne.
3. Panne por falta combustible del vehículo.
4. Detecta falla de vehículo y solicita otro servicio.
5. Primeros auxilios.
6. Auxilio.
7. Traslado de usuario a centro asistencial.
8. Instalación de señalización preventiva.
9. Otros.

Gráfico 11: Tabla con las atenciones mensuales y acumuladas
Fuente : AIFE-GIBBAR



Durante el mes de Mayo 2016 se efectuaron 376 solicitudes de atención en la ruta, realizadas a través de diferentes medios: citofonía, teléfono directo/celular, vigilancia u otros; lo cual significó 526 atenciones por parte de la concesionaria (para una solicitud puede ser necesario proporcionar más de un servicio o atención a la vez). El principal requerimiento fue Remolque del Vehículo en Panne con un 32,9%. Le siguen , Instalación de señalización preventiva con un 16,3%, Reparación de Vehículo in Situ con un 14,1% y Auxilios y Otros con un 10,3 % .

Gráfico 12: Cantidad de Asistencias por tipo de atención
Fuente : AIFE-GIBBAR

7. HECHOS RELEVANTES